



# STATEC BINDER

highly efficient bagging and palletizing solutions



*Sistemas de ensacado y paletizado*

## Sistemas de ensacado



principac

### principac

página 4-5

- Máquina de embolsado automático para bolsas de boca abierta



certopac

### certopac

página 6-7

- Máquina de embolsado automático para bolsas de boca abierta



acropac

### acropac

página 8

- Máquina de embolsado automático para bolsas de boca abierta



circupac

### circupac

página 9

- Carrusel de embolsado automático para bolsas de boca abierta



system-F

### system-F

página 10

- Máquina automática vertical de formado, llenado y sellado de bolsas con película plana de PE



system-T

### system-T

página 11

- Máquina automática de formado, llenado y sellado de bolsas con bobina tubular de PE



system-R

### system-R

página 12

- Formadora de bolsas automática con bobina tubular de PP tejido



componentes

### componentes

página 13-15

- Líneas de ensacado manual y semiautomáticas, estación de llenado de big bags, balanza de pesos neto y sistema de cierre bolsas

## Sistemas de paletizado

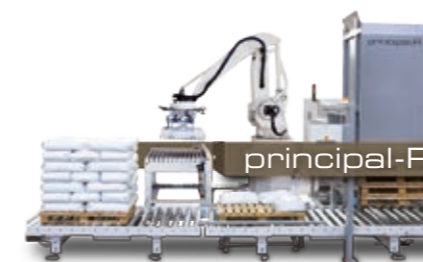


principal

### principal

página 16

- Paletizadora automática de alto nivel para todo tipo de bolsas y cajas



principal-R

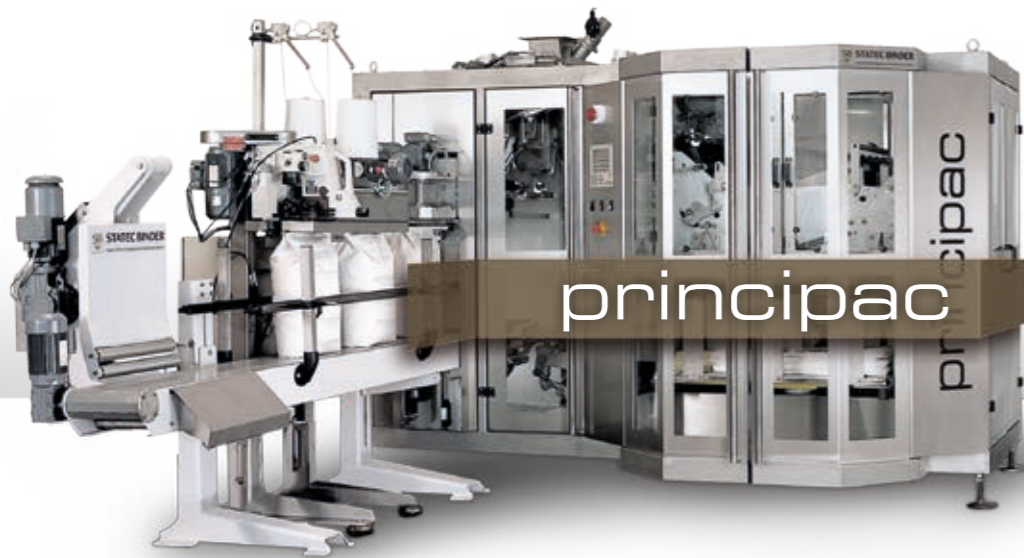
### principal-R

página 17

- Paletizadora robotizada automática para todo tipo de bolsas y cajas

# principac

Máquina de ensacado totalmente automático de alta velocidad



hasta  
**2000**  
sacos por hora

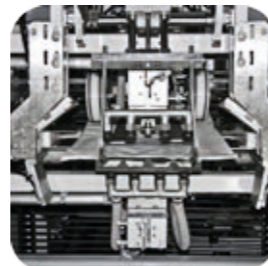
principac

## Los sacos

- ✓ Saco abierto
- ✓ Saco tipo almohada
- ✓ Saco con fuelle lateral
- ✓ Polipropileno
- ✓ Polietileno
- ✓ Papel
- ✓ Fondo rígido
- ✓ Fondo plegable
- ✓ Asa de transporte

## La solución

- ✓ Para productos granulados y finos
- ✓ Principac con automáticas de
  - ✓ -depósito de sacos
  - ✓ -separación de sacos
  - ✓ -apertura de sacos
  - ✓ -colocación de sacos
  - ✓ -llenado de sacos
  - ✓ -cierre de sacos
  - ✓ -transporte de sacos



# principac-twin

Máquina de ensacado dúplex totalmente automático de alta velocidad



hasta  
**2400**  
sacos por hora

principac-twin

## Los sacos

- ✓ Saco abierto
- ✓ Saco tipo almohada
- ✓ Saco con fuelle lateral
- ✓ Polipropileno
- ✓ Polietileno
- ✓ Papel
- ✓ Fondo rígido
- ✓ Fondo plegable
- ✓ Asa de transporte

## La solución

- ✓ Para productos granulados y finos
- ✓ Principac-twin con automáticas de
  - ✓ -depósito de sacos
  - ✓ -separación de sacos
  - ✓ -apertura de sacos
  - ✓ -colocación de sacos
  - ✓ -llenado de sacos
  - ✓ -cierre de sacos
  - ✓ -transporte de sacos



# certopac

Máquina de ensacado totalmente automático de alta velocidad



hasta  
**1500**  
sacos por hora

## Los sacos

- ✓ Saco abierto
- ✓ Saco tipo almohada
- ✓ Saco con fuelle lateral
- ✓ Polipropileno
- ✓ Polietileno
- ✓ Papel
- ✓ Fondo rígido
- ✓ Fondo plegable
- ✓ Asa de transporte

## La solución

- ✓ Para productos granulados y finos
- ✓ Certopac con automáticas de
  - ✓ -depósito de sacos
  - ✓ -separación de sacos
  - ✓ -apertura de sacos
  - ✓ -colocación de sacos
  - ✓ -llenado de sacos
  - ✓ -cierre de sacos
  - ✓ -transporte de sacos



# certopac-combi

Máquina de ensacado totalmente automático de alta velocidad desde la lámina tubular y depósito de saco



hasta  
**1500**  
sacos por hora

## Los sacos

- ✓ Desde la bobina tubular
- ✓ Saco abierto
- ✓ Saco tipo almohada
- ✓ Saco con fuelle lateral
- ✓ Polipropileno
- ✓ Polietileno
- ✓ Papel
- ✓ Fondo rígido
- ✓ Fondo plegable
- ✓ Asa de transporte

## La solución

- ✓ Para productos granulados y finos
- ✓ Certopac-combi con automáticas de
  - ✓ -desenrollado de tubos
  - ✓ -depósito de sacos
  - ✓ -separación de sacos
  - ✓ -apertura de sacos
  - ✓ -colocación de sacos
  - ✓ -llenado de sacos
  - ✓ -cierre de sacos
  - ✓ -transporte de sacos



# acropac

Máquina de ensacado totalmente automático

hasta  
**600**  
sacos por hora



## Los sacos

- ✓ Saco abierto
- ✓ Saco tipo almohada
- ✓ Saco con fuelle lateral
- ✓ Polipropileno
- ✓ Polietileno
- ✓ Papel
- ✓ Fondo rígido
- ✓ Fondo plegable
- ✓ Asa de transporte

## La solución

- ✓ Para productos granulados y finos
- ✓ Acropac con automáticas de
  - ✓ -depósito de sacos
  - ✓ -separación de sacos
  - ✓ -apertura de sacos
  - ✓ -colocación de sacos
  - ✓ -llenado de sacos
  - ✓ -cierre de sacos
  - ✓ -transporte de sacos



# circupac

Carrusel totalmente automático para embolsado de alta velocidad

hasta  
**1200**  
sacos por hora



## Los sacos

- ✓ Saco abierto
- ✓ Saco tipo almohada
- ✓ Saco con fuelle lateral
- ✓ Polipropileno
- ✓ Polietileno
- ✓ Papel
- ✓ Fondo rígido
- ✓ Fondo plegable
- ✓ Asa de transporte

## La solución

- ✓ Para productos finos y en polvo
- ✓ Circupac con automáticas de
  - ✓ -depósito de sacos
  - ✓ -separación de sacos
  - ✓ -apertura de sacos
  - ✓ -carrusel de llenado
  - ✓ -3 a 6 boquillas de llenado
  - ✓ -cierre de sacos
  - ✓ -transporte de sacos



# system-F

Embolsadora vertical forma, llena y sella a partir de una bobina plana de film PE



hasta  
**900**  
sacos por hora

# system-T

Forma, llena y sella sacos a partir de una bobina tubular de film PE



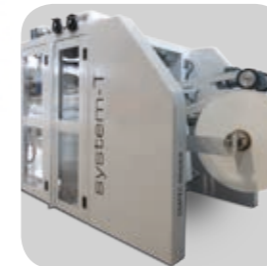
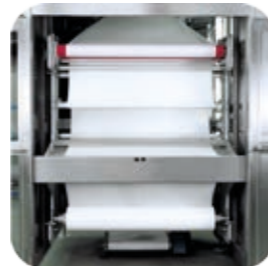
hasta  
**2400**  
sacos por hora

## Los sacos

- ✓ Desde la lámina plana
- ✓ Saco tipo almohada
- ✓ Saco con fuelle lateral
- ✓ Polietileno
- ✓ Termoplástico
- ✓ Materiales compuestos
- ✓ Asa de transporte
- ✓ Empaquetado al vacío
- ✓ Fumigación con nitrógeno

## La solución

- ✓ Para productos granulados y finos
- ✓ Sistema F con automáticas de
- ✓ -formación de sacos
- ✓ -llenado de sacos
- ✓ -sellado de sacos
- ✓ -transporte de sacos
- ✓ Longitudes de saco variables
- ✓ Tamaños de juegos de formato variables
- ✓ Depósito de juegos de formato



## Los sacos

- ✓ Desde la bobina tubular
- ✓ Saco tipo almohada
- ✓ Saco con fuelle lateral
- ✓ Polietileno
- ✓ Termoplástico
- ✓ Materiales compuestos
- ✓ Soldadura en esquinas
- ✓ Asa de transporte
- ✓ Ventilación del saco

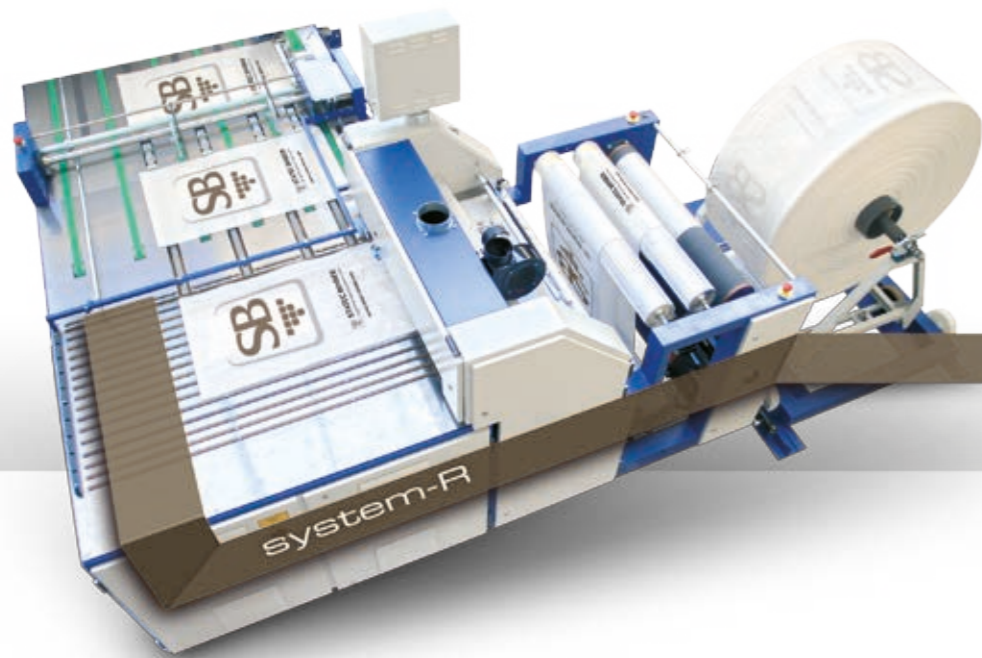
## La solución

- ✓ Para productos granulados y finos
- ✓ Sistema T con automáticas de
- ✓ -desenrollado de láminas
- ✓ -formación de sacos
- ✓ -llenado de sacos
- ✓ -sellado de sacos
- ✓ -transporte de sacos
- ✓ Longitudes de saco variables
- ✓ Anchos de saco variables



# system-R

Producción de bolsas completamente automática  
a partir de un tubo de PP tejido



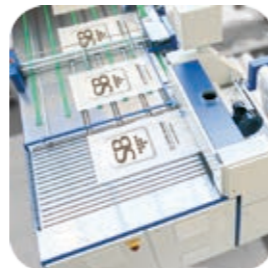
hasta  
**2000**  
sacos por hora

## Los sacos

- ✓ Desde el tubo tejido de PP
- ✓ Saco tipo almohada
- ✓ Saco con fuelle lateral
- ✓ Polipropileno tejido
- ✓ Longitudes de saco variables
- ✓ Anchos de saco variables

## La solución

- ✓ Sistema R con automáticas de
- ✓ -desenrollado de tubos
- ✓ -corte de sacos
- ✓ -plegado de fondo de sacos
- ✓ -cosido de fondo de sacos
- ✓ -maquina empaquetadora principac
- ✓ -maquina empaquetadora certopac
- ✓ -maquina empaquetadora circupac



# scalpac

Línea de ensacado manual o semiautomática de alto rendimiento  
con balanza de peso neta electrónica única o doble

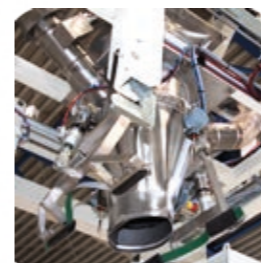


hasta  
**1200**  
sacos por hora



# estación de llenado de big bags

Estación de llenado de bolsas grandes semiautomática con balanza de peso bruto o neto



hasta  
**80**  
big bags por hora



# balanza de pesos neto

*Balanzas de peso neto de alto rendimiento con la mayor exactitud de pesaje*

Balanza de peso neto con cinta de alimentación para productos moderadamente fluidos



Balanza de peso neto con alimentación por gravedad para productos fluidos

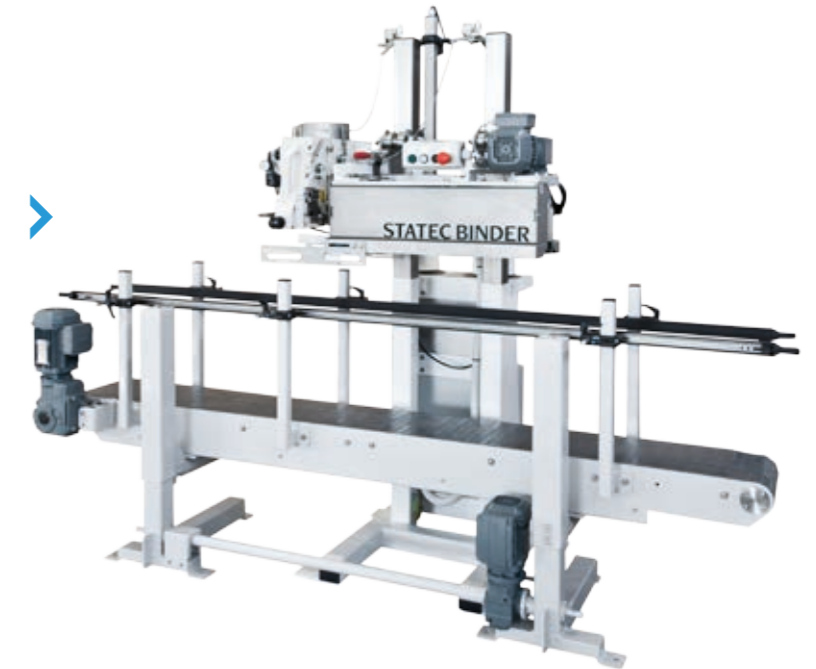
Balanza de peso neto con alimentación por sin fin para productos finos y en polvo



# sistema de cierre bolsas

*Sistemas de cerrado de bolsas de alto rendimiento para PP tejido, PE y bolsas de papel*

Máquina de coser automática con alimentación plana o plegador de parte superior de la bolsa



Sistema de cierre de bolsas automático con cabezal de costura doble

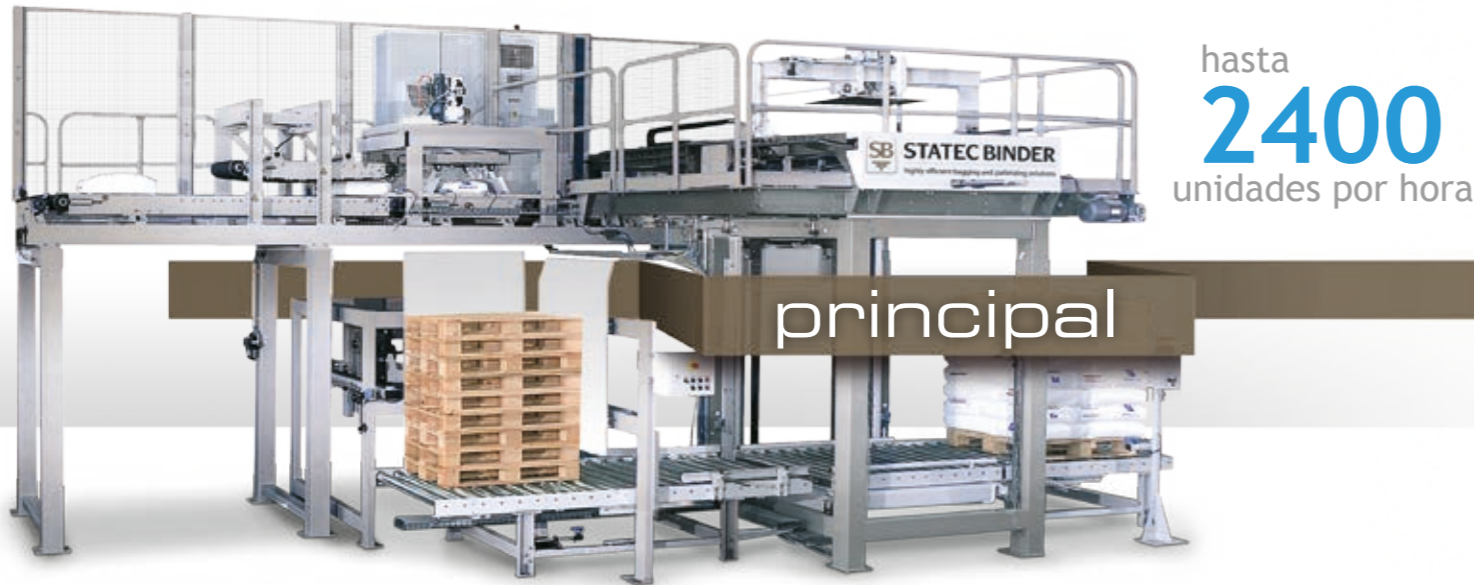
Sistema de cierre de bolsas automático con cinta de PP tejido termosellada





# principal

*Paletizador de carga alta de alta velocidad*



hasta  
**2400**  
unidades por hora

principal

## *Bolsas & Cajas*

- ✓ Saco tipo almohada
- ✓ Saco con fuelle lateral
- ✓ Saco de Polipropileno
- ✓ Saco de Polietileno
- ✓ Saco de Papel
- ✓ Caja de plástico
- ✓ Caja de cartón

## *La solución*

- ✓ Principal con automáticas de
- ✓ -alimentación de sacos
- ✓ -prensado de sacos
- ✓ -rotación de sacos
- ✓ -formación de capas
- ✓ -apilado de capas
- ✓ -prensado de capas
- ✓ -salida de paletts



# principal-R

*Robot paletizador de alto rendimiento*



hasta  
**1400**  
unidades por hora

principal-R

## *Bolsas & Cajas*

- ✓ Saco tipo almohada
- ✓ Saco con fuelle lateral
- ✓ Saco de Polipropileno
- ✓ Saco de Polietileno
- ✓ Saco de Papel
- ✓ Caja de plástico
- ✓ Caja de cartón

## *La solución*

- ✓ Principal-R con automáticas de
- ✓ -alimentación de sacos
- ✓ -prensado de sacos
- ✓ -agarre de sacos
- ✓ -formación de capas
- ✓ -apilado de capas
- ✓ -salida de paletts





# STATEC BINDER

highly efficient bagging and palletizing solutions

## *Pionera en tecnología de ensacado*

STATEC BINDER tiene una larga tradición. Durante más de 35 años, las experiencias en tecnología de empaquetado de la empresa ubicada en Gleisdorf (Austria), cerca de Graz, se han utilizado con éxito en todo el mundo. Debido a las tecnologías probadas, que han sido

desarrolladas y optimizadas constantemente, STATEC BINDER ha logrado posicionarse a la vanguardia con nuevos e innovadores conceptos de empaquetado y paletización; por eso, es una de las empresas líderes del mercado mundial en el empaquetado de alto rendimiento.



*Packaging  
and  
Palletizing  
Systems*



## *Productos de la más alta calidad hechos en Austria*

STATEC BINDER desarrolla, diseña y produce todas las máquinas de ensacado y paletización en su planta de fabricación, y ha sido certificada según la norma ISO 9001 en Gleisdorf, Austria. Hasta la fecha, se han enviado más de 1000 máquinas de empaquetado y paletización a todo el mundo y se han instalado con éxito con la máxima satisfacción de los clientes.

STATEC BINDER es proveedora de una amplia gama de industrias. Ya sea la industria petroquímica o la química, la producción de alimentos para animales, el negocio agrícola, los alimentos, el azúcar o la industria de los fertilizantes. Los altos estándares siempre cumplen su promesa.



# Nuestras competencias centrales:

Ensacado y paletización de alto rendimiento, dosificación y pesaje, costura y sellado de bolsas, envoltura y encapotamiento de palés, etiquetado y codificación, detección de metales, control de pesaje, estaciones de llenado de bolsas grandes, sistemas de transporte y servicio posventa.

---



STATEC BINDER GmbH  
Industriestrasse 32, 8200 Gleisdorf, Austria  
Tel.: +43 3112 38580-0, Fax: +43 3112 38580-4  
office@statec-binder.com, www.statec-binder.com